

# VII

---

## 資料編

# 歴代学長



初代  
佐山 総平  
1960 (昭和35) 年4月1日～  
1970年3月31日



第2代  
松本 秋男  
1970 (昭和45) 年4月1日～  
1978年3月31日



第3代  
小池 東一郎  
1978 (昭和53) 年4月1日～  
1984年3月31日



第4代  
林 正道  
1984 (昭和59) 年4月1日～  
1990年3月31日



第5代  
平林 眞  
1990 (平成2) 年4月1日～  
1996年3月31日



第6代  
厚谷 郁夫  
1996 (平成8) 年4月1日～  
2002年3月31日



第7代  
常本 秀幸  
2002 (平成14) 年4月1日～  
2008年3月31日

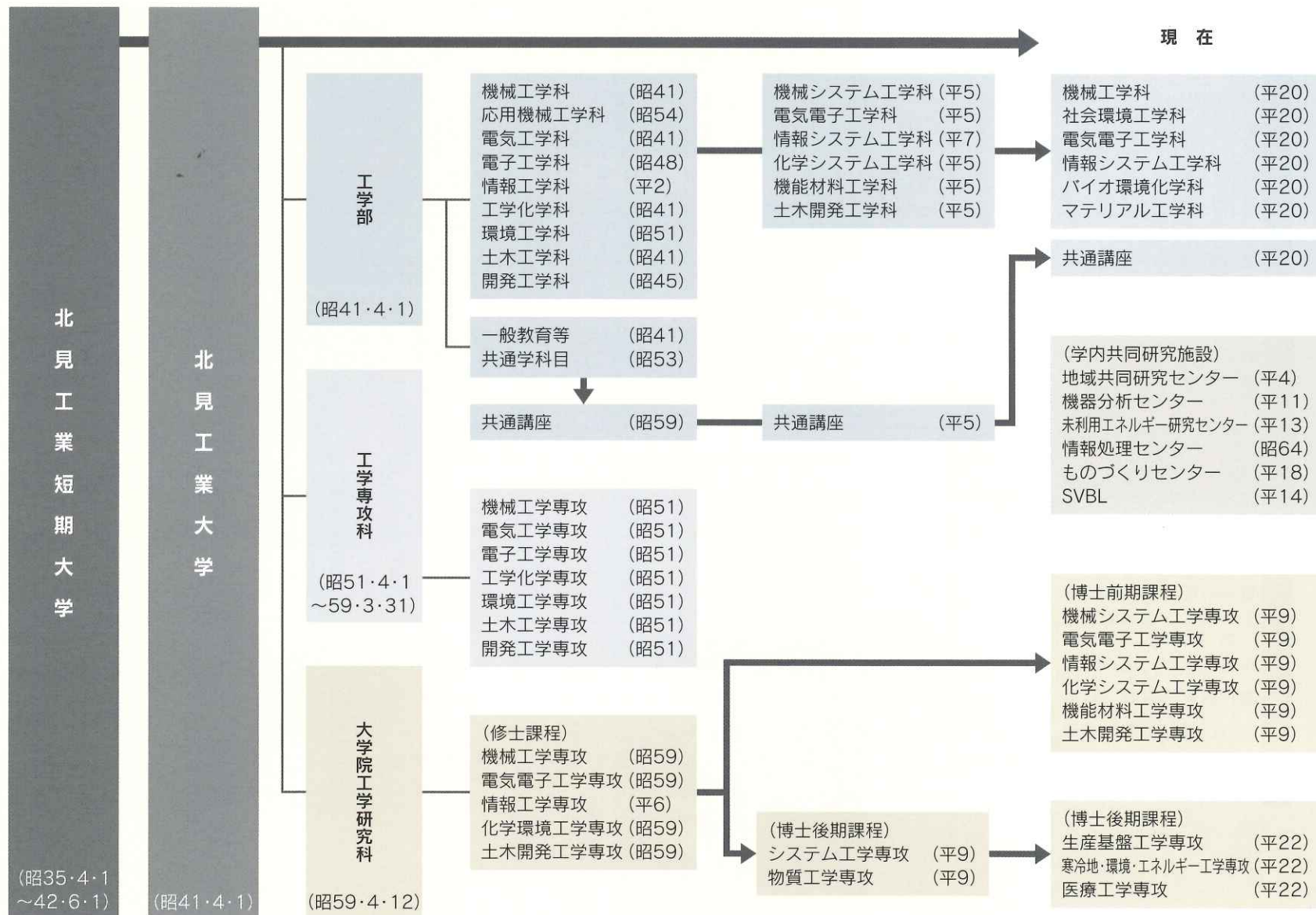


第8代  
鮎田 耕一  
2008 (平成20) 年4月1日～

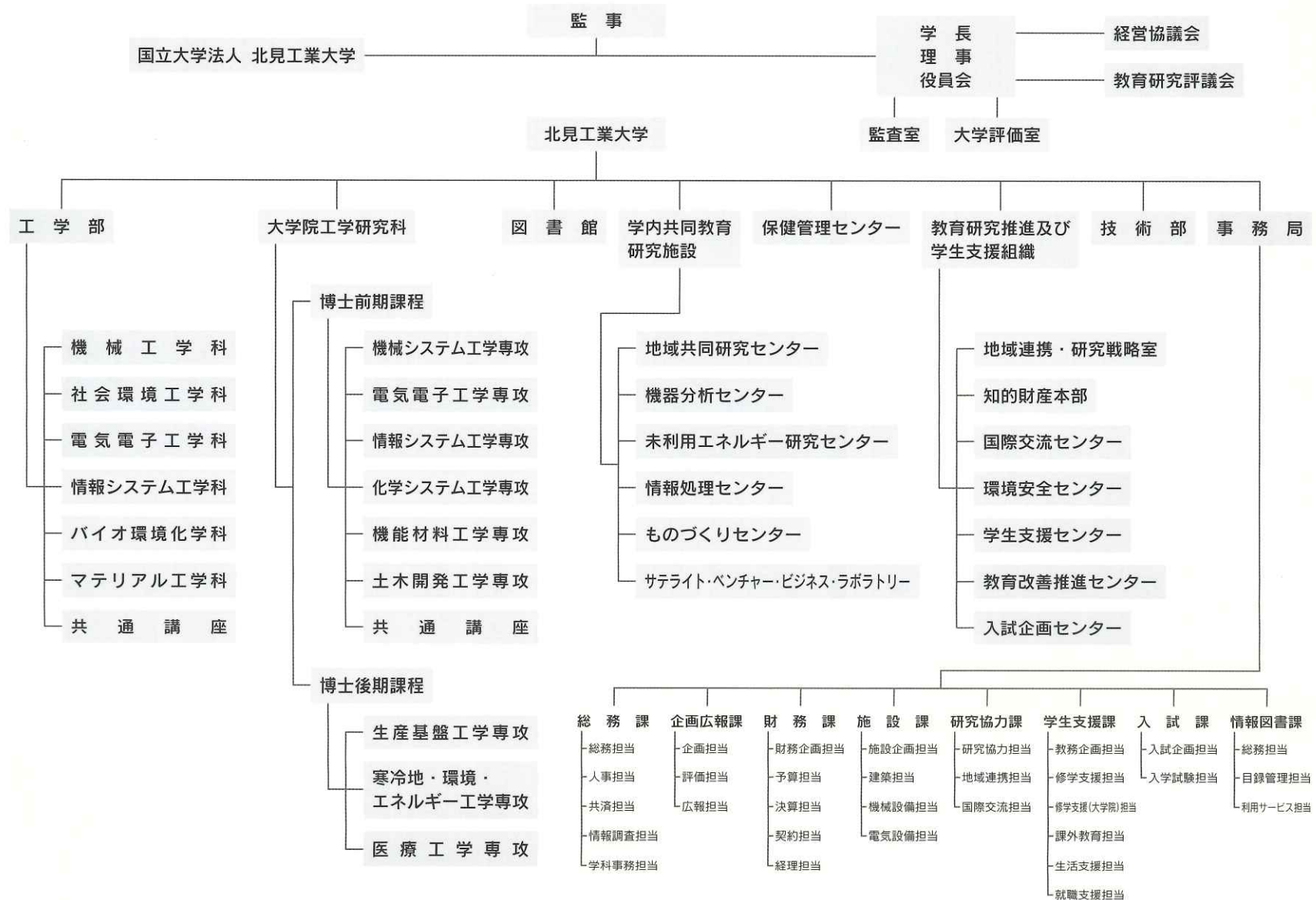
## 名誉教授

氏名	授与年月日	本学在職期間
佐山 総平	昭和46年 2月 3日	昭和35年 4月 1日～昭和45年 4月 1日
松本 秋男	昭和53年 5月15日	昭和45年 4月 1日～昭和53年 3月31日
三原 武夫	昭和54年11月 1日	昭和41年 4月 1日～昭和53年 4月 1日
佐々木 満雄	昭和57年 5月12日	昭和36年 1月 1日～昭和57年 4月 1日
小池 東一郎	昭和59年 5月24日	昭和53年 4月 1日～昭和59年 3月31日
棟 徹夫	昭和62年 6月 3日	昭和36年 8月 1日～昭和62年 3月31日
小山 道義	昭和63年 6月29日	昭和36年 1月 1日～昭和63年 3月31日
大野 武敏	平成 2年 1月17日	昭和36年 6月 1日～平成 元年 3月31日
林 正道	平成 2年 6月20日	昭和52年 4月 1日～平成 2年 3月31日
梅澤 利二	平成 2年10月17日	昭和50年 4月 1日～平成 2年 3月31日
清水 昭典	平成 3年 4月 1日	昭和36年 6月 1日～平成 3年 3月31日
瀧口 政隆	平成 4年 4月 1日	昭和52年 2月 1日～平成 4年 3月31日
品田 雄治	平成 7年 4月 1日	昭和37年 4月 1日～平成 7年 3月31日
平林 眞	平成 8年 4月 1日	平成 2年 4月 1日～平成 8年 3月31日
武田 郁夫	平成 9年 4月 1日	昭和38年 4月 1日～平成 9年 3月31日
金山 公夫	平成11年 4月 1日	昭和37年 6月 1日～平成11年 3月31日
北川 武揚	平成11年 4月 1日	昭和36年 6月 1日～平成11年 3月31日
荒瀬 晃	平成11年 4月 1日	昭和43年 1月 1日～平成11年 3月31日
片岡 更一	平成12年 4月 1日	昭和56年 4月 1日～平成12年 3月31日
加藤 重雄	平成12年 4月 1日	昭和42年 4月 1日～平成12年 3月31日
白樫 久	平成12年 4月 1日	昭和44年 4月 1日～平成 9年 3月31日
厚谷 郁夫	平成14年 4月 1日	昭和46年 4月 1日～平成14年 3月31日
林 義男	平成15年 4月 1日	昭和47年 4月 1日～平成15年 3月31日
小林 正義	平成16年 4月 1日	昭和53年10月 1日～平成16年 3月31日
神谷 祐二	平成17年 4月 1日	昭和42年 4月 1日～平成17年 3月31日
二俣 正美	平成18年 4月 1日	昭和44年 5月 1日～平成18年 3月31日
山城 迪	平成18年 4月 1日	昭和46年 4月 1日～平成18年 3月31日
坂本 弘志	平成19年 4月 1日	昭和43年 4月 1日～平成19年 3月31日
海老江 邦雄	平成19年 4月 1日	昭和43年 7月16日～平成19年 3月31日
森 訓保	平成19年 4月 1日	昭和47年 4月 1日～平成19年 3月31日
常本 秀幸	平成20年 4月 1日	昭和49年 4月 1日～平成20年 3月31日
多田 旭男	平成20年 4月 1日	昭和45年 1月 1日～平成20年 3月31日
井上 貞信	平成20年 4月 1日	昭和41年 4月 1日～平成20年 3月31日
佐渡 公明	平成20年 4月 1日	昭和42年 9月11日～昭和44年 3月31日、 昭和46年 4月 1日～平成20年 3月31日
細矢 良雄	平成21年 4月 1日	平成 3年 4月 1日～平成21年 3月31日
藤原 祥隆	平成21年 4月 1日	平成 元年 4月 1日～平成21年 3月31日
佐々木 克孝	平成22年 4月 1日	昭和50年 4月 1日～平成22年 3月31日
福井 洋之	平成22年 4月 1日	昭和47年11月 1日～平成22年 3月31日
増田 弦	平成22年 4月 1日	昭和43年11月 1日～平成22年 3月31日
鈴木 一央	平成22年 4月 1日	昭和48年 4月 1日～平成22年 3月31日
平野 温美	平成22年 4月 1日	昭和49年 4月 1日～平成22年 3月31日

## 教育・研究組織の変遷



平成22年度組織図



# 歴代学長・役職員 (2000年以降)

職名	2000 H12	2001 H13	2002 H14	2003 H15	
学長	厚谷郁夫 H8.4.1 ~ H14.3.31		常本秀幸 H14.4.1 ~		
副学長 (併)	常本秀幸 H12.4.1 ~ H14.3.31		鮎田耕一 H14.4.1 ~ H16.3.31		
	鮎田耕一 H12.4.1 ~ H14.3.31		高橋信夫 H14.4.1 ~ H16.3.31		
事務局	事務局長	矢部忠幸 H9.4.1 ~ H13.1.5	大内剛 H13.1.6 ~ H14.9.30	紫崎明博 H14.10.1 ~	
	総務課長	田中正吾 H12.4.1 ~ H14.3.31		通谷博 H14.4.1 ~ H16.3.31	
	会計課長	岩岸勲 H11.4.1 ~ H13.3.31	工藤悟 H13.4.1 ~ H15.3.31		下坂昌巳 H15.4.1 ~ H16.3.31
	教務課長	細川勉 H12.4.1 ~ H14.3.31		菊地壯 H14.4.1 ~ H16.3.31	
	学生課長	山崎昭男 H12.4.1 ~ H15.3.31		水口建 H15.4.1 ~ H16.3.31	
	施設課長	小野俊男 H11.10.1 ~ H14.3.31		澤出宗利 H14.4.1 ~	
	入学主幹	及川正二 H11.4.1 ~ H13.3.31	市山準一 H13.4.1 ~ H16.3.31		
附属図書館	附属図書館長 (併) 高橋信夫 H12.4.1 ~ H14.3.31		大島俊之 H14.4.1 ~		
	事務長 金崎幸彦 H11.4.1 ~ H15.3.31		遠藤正明 H15.4.1 ~ H16.3.31		
保健管理センター所長 (併)	伊藤直人 H7.4.1 ~ H14.3.31		横田欽一 H14.4.1 ~		
地域共同研究センター長 (併)	大島俊之 H12.4.1 ~ H14.3.31		鈴木輝之 H14.4.1 ~		
機器分析センター長 (併)	野矢厚 H12.4.1 ~ H13.3.31	青木清 H13.4.1 ~			
未利用エネルギー研究センター長 (併)			庄子仁 H13.4.1 ~		

職名	2004 H16	2005 H17	2006 H18	
学長	常本秀幸 H14.4.1 ~			
理事・副学長	鮎田耕一 H16.4.1 ~ H18.3.31		大島俊之 H18.4.1 ~	
	高橋信夫 H16.4.1 ~ H18.3.31		小林道明 H18.4.1 ~	
理事 (非常勤)	白井達郎 H16.4.1 ~			
監事 (非常勤)	土岐祥介 H16.4.1 ~			
	岩城重雄 H16.4.1 ~			
副学長 (兼)	大島俊之 H16.4.1 ~ H18.3.31		田村淳二 H18.4.1 ~	
	佐々木克孝 H16.4.1 ~ H18.3.31		田牧純一 H18.4.1 ~	
事務局	事務局長	柴崎明博 H14.10.1 ~ H17.3.31	山田泰二 H17.4.1 ~	
	総務企画課長	市山準一 H16.4.1 ~ H18.3.31		
	研究協力課長	深澤涉 H16.4.1 ~ H19.3.31		
	財務課長	下坂昌巳 H16.4.1 ~ H18.3.31		
	教務課長	大倉毅 H16.4.1 ~ H19.3.31		
	学生支援課長	水口建 H16.4.1 ~ H18.3.31		
	施設課長	澤出宗利 H14.4.1 ~ H17.3.31	加藤公洋 H17.4.1 ~	
	入試課長	村上力夫 H16.4.1 ~ H18.3.31		
	情報図書課長	遠藤正明 H16.4.1 ~ H17.3.31	杉田福夫 H17.4.1 ~ H19.3.31	
	地域共同研究センター長 (兼)	鈴木輝之 H14.4.1 ~ H18.3.31		高橋修平 H18.4.1 ~
機器分析センター長 (兼)	青木清 H13.4.1 ~ H18.3.31			
未利用エネルギー研究センター長 (兼)	庄子仁 H13.4.1 ~			
情報処理センター長 (兼)	鈴木茂人 H16.4.1 ~ H18.3.31		亀丸俊一 H18.4.1 ~	
サテライト・ベンチャー・ビジネスラボラトリー長 (兼)	藤原祥隆 H16.4.1 ~ H18.3.31			
ものづくりセンター長 (兼)	富士明良 H18.7.1 ~			
附属図書館長 (兼)	大島俊之 H14.4.1 ~ H18.3.31		田村淳二 H18.4.1 ~ H19.3.31	
保健管理センター所長 (兼)	横田欽一 H14.4.1 ~ H18.3.31			
知的財産本部長 (兼)	二俣正美 H16.4.1 ~ H18.3.31		鞘師守 H18.4.1 ~	
国際交流センター長 (兼)	山岸喬 H16.4.1 ~			
技術部長 (兼)	田牧純一 H16.4.1 ~ H18.3.31		羽二生博之 H18.4.1 ~	

職名	2007 H19	2008 H20	2009 H21	2010 H22	
学長	常本秀幸 H14.4.1 ~ H20.3.31	鮎田耕一 H20.4.1 ~			
理事・副学長	大島俊之 H18.4.1 ~ H20.3.31		高橋信夫 H20.4.1 ~		
	小林道明 H18.4.1 ~ H20.3.31		佐々木克孝 H20.4.1 ~ H22.3.31		
理事 (非常勤)	白井達郎 H16.4.1 ~ H20.3.31	山田泰二 H20.4.1 ~ H20.4.30	小野重 H21.10.1 ~		
監事 (非常勤)	土岐祥介 H16.4.1 ~			前普爾 H22.4.1 ~	
	岩城重雄 H16.4.1 ~ H20.3.31		高松謙也 H20.4.1 ~		
副学長 (兼)	田村淳二 H18.4.1 ~ H20.3.31		青木清 H20.4.1 ~ H22.3.31		
	田牧純一 H18.4.1 ~ H22.3.31		田村淳二 H22.4.1 ~		
事務局	事務局長	山田泰二 H17.4.1 ~ H19.12.31	石川暎 H20.1.1 ~ H22.3.30		
	総務課長	村上力夫 H19.4.1 ~ H20.3.31		新田義純 H20.4.1 ~	
	企画広報課長	木村有利 H19.4.1 ~ H21.3.31		小野勝巳 H21.4.1 ~	
	財務課長	前岡和雄 H16.4.1 ~ H20.3.31		小山浩幸 H20.4.1 ~ H22.3.31	
	施設課長	加藤公洋 H17.4.1 ~ H20.3.31		永井雅彦 H20.4.1 ~	
	研究協力課長	大山弘正 H19.4.1 ~ H21.3.31		谷川敦 H21.4.1 ~	
	学生支援課長	長尾義昭 H19.4.1 ~ H20.3.31		梅村直基 H20.4.1 ~ H22.3.31	
	入試課長	小出隆弘 H18.4.1 ~ H20.3.31		玉木衛 H20.4.1 ~	
	情報図書課長	山田勉 H19.4.1 ~ H22.3.31			片桐和子 H22.4.1 ~
	地域共同研究センター長 (兼)	高橋修平 H18.4.1 ~ H22.3.31		川村彰 H22.4.1 ~	
機器分析センター長 (兼)	吉田孝 H18.4.1 ~ H22.3.31			堀内淳一 H22.4.1 ~	
未利用エネルギー研究センター長 (兼)	庄子仁 H13.4.1 ~			森貴利一 H22.4.1 ~	
情報処理センター長 (兼)	亀丸俊一 H18.4.1 ~ H22.3.31		柴坂俊雄 H22.4.1 ~		
サテライト・ベンチャー・ビジネスラボラトリー長 (兼)	川村彰 H18.4.1 ~ H22.3.31			羽二生博之 H22.4.1 ~	
ものづくりセンター長 (兼)	富士明良 H18.7.1 ~				
図書館長 (兼)	田村淳二 H19.4.1 ~ H20.3.31		青木清 H20.4.1 ~ H22.3.31		
保健管理センター所長 (兼)	本田明 H18.4.1 ~				
知的財産本部長 (兼)	鞘師守 H18.4.1 ~				
国際交流センター長 (兼)	山岸喬 H16.4.1 ~				
技術部長 (兼)	羽二生博之 H18.4.1 ~ H22.3.31			亀丸俊一 H22.4.1 ~	

教職員の变迁 (2000年以降)

機械システム工学科 (~H20.3)

学科目・講座	職名	2000 H12	2001 H13	2002 H14	2003 H15	2004 H16	2005 H17	2006 H18	職名	2007 H19	
機械システム工学科	教授	佐々木正史 (12.4 ~ 19.3)							教授	佐々木正史 (~20.3)	
		坂本弘志 (5.4 ~ 19.3)									
		常本秀幸 (5.4 ~ 14.3)								首藤登志夫 (16.3 ~ 17.3)	
		羽二生博之 (10.4 ~ 19.3)								羽二生博之 (~20.3)	
	助教授	森谷優 (9.4 ~ 18.6)							准教授	山田貴延 (~20.3)	
		山田貴延 (10.4 ~ 19.3)								三木康臣 (~20.3)	
		三木康臣 (9.4 ~ 19.3)								松村昌典 (~20.3)	
		松村昌典 (5.4 ~ 19.3)								三戸陽一 (17.10 ~ 19.3)	
	助手	石谷博美 (5.4 ~ 19.3)							助教	石谷博美 (~20.3)	
		宮越勝美 (10.4 ~ 19.3)								宮越勝美 (~20.3)	
		遠藤登 (10.4 ~ 19.3)								遠藤登 (~20.3)	
	教務職員	高井和紀 (7.4 ~ 19.3)							助教	高井和紀 (19.4 ~ 20.3)	
機械インテリジェンス	教授	大橋鉄也 (11.4 ~ 19.3)							教授	大橋鉄也 (~20.3)	
		二俣正美 (5.4 ~ 18.3)									
		小林道明 (5.4 ~ 19.3)								小林道明 (~20.3)	
		田牧純一 (8.4 ~ 19.3)								田牧純一 (~20.3)	
		富士明良 (10.4 ~ 19.3)								富士明良 (~20.3)	
		尾崎義治 (11.10 ~ 19.3)								尾崎義治 (~20.3)	
	助教授	関紀旺 (13.10 ~ 17.3)							准教授	柴野純一 (~19.9)	
		藤木裕行 (11.4 ~ 15.3)								菅原幸夫 (~20.3)	
		菅原幸夫 (5.4 ~ 19.3)								鈴木聡一郎 (~20.3)	
		鈴木聡一郎 (11.4 ~ 19.3)								三浦節男 (~20.3)	
助手	三浦節男 (5.4 ~ 19.3)							助教	三浦節男 (~20.3)		
	久保明彦 (10.4 ~ 19.3)								久保明彦 (~20.3)		
教務職員	佐藤満弘 (10.4 ~ 19.3)							助教	佐藤満弘 (~20.3)		
技術部	技官	中西喜美雄 (5.4 ~ 16.3)							技官		
		小畑芳弘 (5.4 ~ 18.3)									
		杉野豪 (5.4 ~ 18.3)									
		大森誠一 (5.4 ~ 18.3)									
		遠国秀昭 (5.4 ~ 18.3)									
		佐藤敏則 (5.4 ~ 18.3)									
	長谷川稔 (6.4 ~ 18.3)							中西喜美雄 (16.4 ~ 18.3)			
	技官 (実習工場)	石澤真也 (12.4 ~ 18.3)							技官		
		堂田誠治 (5.4 ~ 18.3)									
		山田忠永 (5.4 ~ 18.3)									

機械工学科 (H20.4~)

職名	2008 H20	2009 H21	2010 H22
教授	大橋鉄也 (20.4 ~)		
	尾崎義治 (20.4 ~)		
	小林道明 (20.4 ~)		
	佐々木正史 (20.4 ~)		
	柴野純一 (20.4 ~)		
准教授	田牧純一 (20.4 ~)		
	羽二生博之 (20.4 ~)		
	富士明良 (20.4 ~)		
	菅原幸夫 (20.4 ~)		
	鈴木聡一郎 (20.4 ~)		
	林田和宏 (20.4 ~)		
	松村昌典 (20.4 ~)		
	三木康臣 (20.4 ~ 21.3)		
	山田貴延 (20.4 ~)		
	渡辺美知子 (20.4 ~)		
助教	宮越勝美 (21.10 ~)		
	ウラ,シャリフ (21.10 ~)		
	石谷博美 (20.4 ~)		
	遠藤登 (20.4 ~)		
	久保明彦 (20.4 ~)		
	佐藤満弘 (20.4 ~)		
	高井和紀 (20.4 ~)		
三浦節男 (20.4 ~)			
宮越勝美 (20.4 ~ 21.9)			

# 教職員の変遷 (2000年以降)

## 電気電子工学科 (～H20.3)

学科目・講座	職名	2000 H12	2001 H13	2002 H14	2003 H15	2004 H16	2005 H17	2006 H18	職名	2007 H19	
電気システム講座	教授	谷藤忠敬 (10.10～19.3)							教授	谷藤忠敬 (～20.3)	
		山城迪 (5.4～18.3)								垣本直人 (18.4～19.3)	垣本直人 (～20.3)
		田村淳二 (8.10～19.3)								田村淳二 (～20.3)	田村淳二 (～20.3)
		吉田公策 (9.1～19.3)								吉田公策 (～20.3)	吉田公策 (～20.3)
	助教授・講師	植田孝夫 (7.4～19.3)								准教授	植田孝夫 (～20.3)
		村田年昭 (9.4～19.3)									村田年昭 (～20.3)
		菅原宣義 (5.4～19.3)									菅原宣義 (～20.3)
		川村武 (5.4～19.3)									川村武 (～20.3)
	助手	仲村宏一 (6.4～19.3)								助教	仲村宏一 (～20.3)
		岸本恭隆 (9.7～19.3)									岸本恭隆 (～20.3)
		保刈和雄 (5.4～19.3)									保刈和雄 (～20.3)
	教務職員	高橋理音 (10.4～18.9)								助教	高橋理音 (18.10～19.3)
電子システム講座	教授	林森男 (5.4～15.3)				平山浩一 (16.4～19.3)			教授	平山浩一 (～20.3)	
		谷本洋 (12.4～19.3)								谷本洋 (～20.3)	
		細矢良雄 (5.4～19.3)								細矢良雄 (～20.3)	
		野矢厚 (6.5～19.3)								野矢厚 (～20.3)	
	助教授	武山真弓 (9.11～19.3)								准教授	武山真弓 (～20.3)
		熊耳浩 (5.4～19.3)									熊耳浩 (～20.3)
		柏達也 (8.9～19.3)									柏達也 (～20.3)
		平山浩一 (5.4～16.3)					辻塚英 (16.10～19.3)				辻塚英 (～20.3)
	助手	林幸成 (5.4～19.3)								助教	林幸成 (～20.3)
		柳沢英人 (5.4～19.3)									柳沢英人 (～20.3)
		伊藤知恵子 (11.8～19.3)									伊藤知恵子 (～20.3)
	教務職員		糸井真臣 (13.4～14.3)							助教	村中司 (16.4～18.3)
技術部	技官	土方正範 (5.4～18.3)									
		小竹正敬 (5.4～18.3)									
		大内均 (5.4～18.3)									
		久松茂 (5.4～18.3)									
		金澤清光 (12.4～13.3)									
		松本正之 (5.4～18.3)									
		徳田奨 (5.4～18.3)									

## 電気電子工学科 (H20.4～)

職名	2008 H20	2009 H21	2010 H22
教授	柏達也 (20.4～)		
	谷藤忠敬 (20.4～)		
	谷本洋 (20.4～)		
	田村淳二 (20.4～)		
	野矢厚 (20.4～)		
	平山浩一 (20.4～)		
	細矢良雄 (20.4～21.3)		
	吉田公策 (20.4～)		
	小原伸哉 (20.12～)		
	植田孝夫 (20.4～)		
准教授	川村武 (20.4～)		
	熊耳浩 (20.4～)		
	菅原宣義 (20.4～)		
	辻塚英 (20.4～)		
	武山真弓 (20.4～)		
	村田年昭 (20.4～21.3)	高橋理音 (21.10～)	田口健治 (21.4～)
助教	伊藤知恵子 (20.4～21.3)	新藤全 (21.4～)	
	岸本恭隆 (20.4～)		
	高橋理音 (20.4～21.9)	今井順 (22.4～)	
	仲村宏一 (20.4～)		
	林幸成 (20.4～22.3)		
	保刈和雄 (20.4～)		
柳沢英人 (20.4～)			

## 情報システム工学科 (～H20.3)

学科目・講座	職名	2000 H12	2001 H13	2002 H14	2003 H15	2004 H16	2005 H17	2006 H18	職名	2007 H19	
情報数理工学	教授	神谷祐二 (7.4～17.3)							教授	山田浩嗣 (～20.3)	
		山田浩嗣 (12.4～19.3)								三波篤郎 (～20.3)	
		三波篤郎 (7.4～19.3)								河野正晴 (～20.3)	
		河野正晴 (8.4～19.3)								鈴木正清 (～20.3)	
		湖野昌 (9.4～13.3)	鈴木正清 (13.4～19.3)							柴坂俊雄 (19.4～20.3)	
	助教授・講師	今井正人 (7.4～19.3)								准教授	今井正人 (～20.3)
		渡辺文彦 (12.10～19.3)									渡辺文彦 (～20.3)
		鈴木範男 (7.4～19.3)									鈴木範男 (～20.3)
		柴坂俊雄 (7.4～19.3)									
		原田康浩 (9.4～19.3)									原田康浩 (～20.3)
	助手	太田裕二 (12.4～14.3)								助教	菊田章 (～20.3)
		菊田章 (7.4～19.3)									曾根宏靖 (～20.3)
教務職員			曾根宏靖 (13.4～16.3)						助教		
知能情報工学	教授	鈴木茂人 (7.4～19.3)							教授	藤原祥隆 (～20.3)	
		藤原祥隆 (7.4～19.3)								柴田孝次 (～20.3)	
		柴田孝次 (7.4～19.3)								亀丸俊一 (～20.3)	
		亀丸俊一 (8.4～19.3)								三浦則明 (19.4～20.3)	
	助教授・講師	大鎌広 (7.4～12.12)	吉田秀樹 (13.5～19.3)						准教授・講師	吉田秀樹 (～20.3)	
		中塚淳 (7.4～19.3)								中塚淳 (～20.3)	
		三浦則明 (8.4～19.3)								後藤文太郎 (～20.3)	
		後藤文太郎 (9.10～19.3)					原田建治 (17.4～19.3)			原田建治 (～20.3)	
	助手	岡田信一郎 (8.11～17.3)							助教	早川吉彦 (19.4～20.3)	
		桑村進 (9.4～19.3)								前田康成 (～20.3)	
		酒井孝和 (9.4～19.3)								桑村進 (～20.3)	
	教務職員	角田貴 (10.9～13.6)			原田建治 (14.4～17.3)				助教	酒井孝和 (～20.3)	
技術部	技官	奥山圭一 (7.4～18.3)									
		宇野珠実 (9.4～18.3)									
		宮元章匡 (9.12～18.3)									
		須澤啓一 (10.12～18.3)									
		宿院信博 (12.4～18.3)									

## 情報システム工学科 (H20.4～)

職名	2008 H20	2009 H21	2010 H22
教授	柴坂俊雄 (20.4～)		
	亀丸俊一 (20.4～)		
	河野正晴 (20.4～)		
	三波篤郎 (20.4～)		
	柴田孝次 (20.4～)		
	鈴木正清 (20.4～)		
	藤原祥隆 (20.4～21.3)		
	三浦則明 (20.4～)		
	山田浩嗣 (20.4～)		
	今井正人 (20.4～)		
准教授・講師	鈴木範男 (20.4～)		
	早川吉彦 (20.4～)		
	原田建治 (20.4～)		
	原田康浩 (20.4～)		
	吉田秀樹 (20.4～)		
	渡辺文彦 (20.4～)		
助教	後藤文太郎 (20.4～)		
	中塚淳 (20.4～)		
		棋井文人 (21.4～)	
	菊田章 (20.4～)		
	桑村進 (20.4～)		
	酒井孝和 (20.4～)		
曾根宏靖 (20.4～)			
前田康成 (20.4～)			



## 教職員の変遷 (2000年以降)

## 化学システム工学科 (～H20.3)

学科目・講座	職名	2000 H12	2001 H13	2002 H14	2003 H15	2004 H16	2005 H17	2006 H18	職名	2007 H19	
応用化学	教授	小林正義 (5.4～16.3)								教授	多田旭男 (～20.3)
		多田旭男 (5.4～19.3)									青山政和 (～20.3)
		赤塚邦彦 (5.4～14.8)		青山政和 (16.1～19.3)							吉田孝 (～20.3)
		吉田孝 (12.11～19.3)				堀内淳一 (15.4～19.3)					堀内淳一 (～20.3)
	助教・講師	高橋行雄 (5.4～18.2)						新井健二(18.10～19.3)		准教授・講師	兼清泰正 (～20.3)
		堀内淳一 (10.9～15.3)		岡崎文保 (15.4～19.3)							岡崎文保 (～20.3)
		星雅之 (5.4～19.3)									星雅之 (～20.3)
		伊藤好二 (5.4～19.3)									伊藤好二 (～20.3)
	助手	菅野亨 (11.12～13.3)		岡崎文保 (13.5～15.3)						助教	沖本光宏 (～20.3)
		沖本光宏 (5.4～19.3)									多田清志 (～20.3)
				菅藤伸吾 (13.10～19.3)							服部和幸 (～20.3)
						多田清志 (16.4～19.3)		服部和幸 (16.4～19.3)			
教務職員	岡崎文保 (5.4～13.4)		多田清志 (13.5～16.3)								
			服部和幸 (13.4～16.3)								
環境化学	教授	鈴木勉 (8.6～19.3)								教授	鈴木勉 (～20.3)
		福井洋之 (5.4～19.3)									福井洋之 (～20.3)
		星雅 (8.6～18.3)									
	助教	山田哲夫 (5.4～19.3)								准教授	山田哲夫 (～20.3)
		伊藤純一 (5.4～19.3)									伊藤純一 (～20.3)
		三浦宏一 (5.4～19.3)									三浦宏一 (～20.3)
	助手	船木稔 (5.4～19.3)						中谷久之(18.4～19.3)		助教	中谷久之 (～20.3)
		小俣雅嗣 (5.7～19.3)									船木稔 (～20.3)
教務職員	馬場雄久 (6.3～15.3)										
	松田弘喜 (5.4～18.3)										
技術部	技官	信山直紀 (5.4～18.3)									
		橋本晴美 (5.4～18.3)									
		白川和哉 (9.6～18.3)									

## バイオ環境化学科 (H20.4～)

職名	2008 H20	2009 H21	2010 H22
教授	青山政和 (20.4～)		
	鈴木勉 (20.4～)		
	福井洋之 (20.4～22.3)		
	堀内淳一 (20.4～)		
准教授・講師	吉田孝 (20.4～)		
			星雅之 (21.4～)
	中谷久之 (21.10～)		
	岡崎文保 (20.4～)		
	兼清泰正 (20.4～)		
	菅野亨 (20.4～)		
	中谷久之 (20.4～21.9)		
	星雅之 (20.4～21.3)		
	三浦宏一 (20.4～)		
	伊藤好二 (20.4～)		
助教	佐藤利次 (20.10～)		
	新井博文 (21.4～)		
	沖本光宏 (20.4～)		
	小俣雅嗣 (20.4～)		
	多田清志 (20.4～)		
	服部和幸 (20.4～)		
	船木稔 (20.4～)		
	島崎忠志 (22.4～)		

## 機能材料工学科 (～H20.3)

学科目・講座	職名	2000 H12	2001 H13	2002 H14	2003 H15	2004 H16	2005 H17	2006 H18	職名	2007 H19	
機能材料設計学	教授	増田弦 (5.4～19.3)								教授	増田弦 (～20.3)
		佐々木克孝 (6.4～19.3)									佐々木克孝 (～20.3)
		青木清 (7.4～19.3)									青木清 (～20.3)
		佐藤亮典 (8.8～15.3)									
		前田弘 (11.4～13.3)						阿部良夫(18.4～19.3)			阿部良夫 (～20.3)
	助教	伊藤英信 (5.4～19.3)								准教授	伊藤英信 (～20.3)
		阿部良夫 (6.4～18.3)									渡邊興次 (～20.3)
		渡邊興次 (6.4～19.3)				石川和宏 (16.10～19.3)					石川和宏 (～20.3)
						川村みどり (16.10～19.3)		村田美樹 (16.10～19.3)			川村みどり (～20.3)
	助手	川村みどり (6.6～16.9)								助教	村田美樹 (～20.3)
		石川和宏 (11.4～16.9)									
	機能分子材料学	教授	高橋信夫 (5.4～19.3)								教授
井上貞信 (6.4～19.3)					松田剛 (15.4～19.3)				井上貞信 (～20.3)		
助教		射水雄三 (5.4～19.3)								准教授	松田剛 (～20.3)
		松田剛 (7.4～15.3)				宇都正幸 (15.4～19.3)					射水雄三 (～20.3)
助手		村田美樹 (7.4～16.9)								助教	宇都正幸 (～20.3)
		張 強斌 (11.4～18.8)				大野智也 (17.4～)					大野智也 (～20.3)
技術部	技官	坂上寛敬 (8.1～19.3)								坂上寛敬 (～20.3)	
		山田洋文 (9.4～18.3)									
		三橋恵治 (10.4～18.3)									

## マテリアル工学科 (H20.4～)

職名	2008 H20	2009 H21	2010 H22
教授	青木清 (20.4～)		
	阿部良夫 (20.4～)		
	佐々木克孝 (20.4～22.3)		
	高橋信夫 (20.4～)		
	増田弦 (20.4～22.3)		
准教授	松田剛 (20.4～)		
			川村みどり(22.4～)
	渡邊興次(22.4～)		
	石川和宏 (20.4～)		
	伊藤英信 (20.4～)		
	射水雄三 (20.4～)		
	宇都正幸 (20.4～)		
	川村みどり (20.4～22.3)		
	南尚嗣 (20.4～)		
	村田美樹 (20.4～)		
助教	渡邊興次 (20.4～22.3)		
	大野智也 (20.4～)		
	坂上寛敬 (20.4～)		
			渡邊興次(22.4～)

教職員の变迁 (2000年以降)

土木開発工学科 (～H20.3)

学科目・講座	職名	2000 H12	2001 H13	2002 H14	2003 H15	2004 H16	2005 H17	2006 H18	職名	2007 H19		
社会基盤工学	教授	奥村勇 (5.4～15.7)							教授			
		森訓保 (5.4～19.3)								教授		
		鮎田耕一 (5.4～19.3)									教授	鮎田耕一 (～20.3)
		鈴木輝之 (5.4～19.3)										鈴木輝之 (～20.3)
	大島俊之 (5.4～19.3)							大島俊之 (～20.3)				
			前田寛之 (14.4～19.3)						前田寛之 (～20.3)			
							山下聡 (18.10～19.3)			山下聡 (～20.3)		
	助教授・講師	三上修一 (8.1～19.3)								准教授	三上修一 (～20.3)	
		前田寛之 (5.4～14.3)			伊藤陽司 (14.4～19.3)						伊藤陽司 (～20.3)	
		後藤隆司 (5.4～19.3)									後藤隆司 (～20.3)	
		櫻井宏 (5.4～19.3)									櫻井宏 (～20.3)	
	山下聡 (6.4～18.9)								准教授	宮森保紀 (～20.3)		
			宮森保紀 (16.4～19.3)					山下聡 (～20.3)				
助手	山田洋右 (5.4～19.3)								助教			
	伊藤陽司 (5.4～14.3)									山田洋右 (～20.3)		
教務職員	助手			中村大 (13.4～19.3)					助教	中村大 (～20.3)		
			山崎智之 (5.4～19.3)							山崎智之 (～20.3)		
		末岡伯徒 (5.4～14.3)			白川龍生 (14.4～16.3)							
		中村大 (10.4～13.3)										

社会環境工学科 (H20.4～)

職名	2008 H20	2009 H21	2010 H22
教授	櫻本浩之 (20.4～)		
	大島俊之 (20.4～)		
	川村彰 (20.4～)		
	鈴木輝之 (20.4～)		
	高橋修平 (20.4～)		
	中山恵介 (20.4～)		
	前田寛之 (20.4～)		
	三上修一 (20.4～)		
	山下聡 (20.4～)		
	渡邊康玄 (20.4～)		
	伊藤陽司 (20.4～)		
	亀田貴雄 (20.4～)		
准教授	後藤隆司 (20.4～)		
	櫻井宏 (20.4～)		
	高橋清 (20.4～)		
	中尾隆志 (20.4～)		
	永禰英明 (20.4～22.3)		
	早川博 (20.4～)		
	堀彰 (20.4～)		
	宮森保紀 (20.4～)		
	白川龍生 (20.4～)		
	鎌山一孝 (20.4～)		
	中村大 (20.4～)		
	山崎智之 (20.4～)		
助教	山田洋右 (20.4～22.3)		山崎新太郎 (22.4～)
	亀目淑範 (20.4～)		
			井上真澄 (22.3～)

共通講座 (～H20.3)

学科目・講座	職名	2000 H12	2001 H13	2002 H14	2003 H15	2004 H16	2005 H17	2006 H18	職名	2007 H19	
共通講座 人間科学	教授	木曾明子 (8.10～14.3)		下村五三夫 (14.4～19.3)					教授	下村五三夫 (～20.3)	
		大野晃 (9.4～17.3)								鈴木一央 (～20.3)	
		鈴木一央 (5.4～19.3)									平野温美 (～20.3)
		平野温美 (5.4～19.3)									金倉忠之 (～20.3)
		谷口孝男 (5.4～18.10)									照井日出喜 (～20.3)
		金倉忠之 (9.2～19.3)									柳等 (～20.3)
	照井日出喜 (8.4～19.3)								芳賀和敏 (～20.3)		
	助教授・講師	藤田一郎 (5.4～14.3)		柳等 (14.4～19.3)						准教授・講師	照井日出喜 (～20.3)
		芳賀和敏 (5.4～19.3)									山田健二 (～20.3)
		田村卓哉 (5.4～15.3)			山田健二 (15.9～19.3)						鴨島史之 (～20.3)
		鴨島史之 (5.4～19.3)									土橋善仁 (～20.3)
		石井透 (5.4～13.3)		小川芳樹 (13.10～16.3)			土橋善仁 (16.4～19.3)				阿曾正浩 (～20.3)
阿曾正浩 (5.4～19.3)							ボゼック (17.4～19.3)		ボゼック (～20.3)		
							堀土原 (18.4～19.3)		富士航 (～20.3)		
外国人講師	クレーシー (5.4～17.3)								助教	水本正晴 (19.4～20.3)	
										クラロ (19.4～20.3)	

共通講座 (H20.4～)

職名	2008 H20	2009 H21	2010 H22
教授	金倉忠之 (20.4～22.3)		廣藤正典 (22.4～)
	下村五三夫 (20.4～20.9)	伊岡敬之 (20.10～)	
	鈴木一央 (20.4～22.3)		
	照井日出喜 (20.4～)		
	平野温美 (20.4～22.3)		
	阿曾正浩 (20.4～)		
	土橋善仁 (20.4～21.9)	戸澤隆広 (21.10～)	
	鴨島史之 (20.4～)		
	芳賀和敏 (20.4～)		
	富士航 (20.4～)		
	水本正晴 (20.4～)		
	柳等 (20.4～)		
准教授・講師	山田健二 (20.4～)		
	クラロ (20.4～)		
	ボゼック (20.4～)		
			三枝和彦 (22.4～)

## 入試実施結果

入試実績結果（短期大学・全学科分）

年度	募集人員	入学者数
昭和 35 年度	80	78
昭和 36 年度	80	75
昭和 37 年度	120	109
昭和 38 年度	120	85
昭和 39 年度	120	103
昭和 40 年度	160	160

入試実績（昭和60年以前・全学科分）

年度	募集人員	志願者数	合格者数	入学者数
昭和 41 年度	160	1,474	171	161
昭和 42 年度	160	1,189	165	159
昭和 43 年度	160	1,542	164	158
昭和 44 年度	160	1,404	168	164
昭和 45 年度	200	1,401	200	194
昭和 46 年度	200	1,229	200	192
昭和 47 年度	200	999	201	196
昭和 48 年度	240	1,021	246	241
昭和 49 年度	240	994	252	239
昭和 50 年度	240	1,202	249	236
昭和 51 年度	280	1,289	296	281
昭和 52 年度	280	1,330	299	279
昭和 53 年度	280	1,514	298	278
昭和 54 年度	320	799	333	316
昭和 55 年度	320	824	348	317
昭和 56 年度	320	853	340	318
昭和 57 年度	320	814	351	318
昭和 58 年度	320	917	349	321
昭和 59 年度	320	1,055	346	318
昭和 60 年度	320	1,150	335	321

入試実績結果（昭和61年～平成12年・全学科分）

年度	試験日程	募集人員	志願者数	受験者数	合格者数	追加合格者数	入学者数
昭和 61 年度	推薦入試	30	61		22		22
	一般入試	340	1,114		382		318
昭和 62 年度	推薦入試	28	68		22		22
	一般入試	338	2,837	1,949	392		338
昭和 63 年度	推薦入試	24	53		21		21
	一般入試	339	1,620	1,446	359		340
平成元年度	推薦入試	24	47		19		19
	一般入試	341	2,315	2,126	444		344
平成 2 年度	推薦入試	25	49		21		21
	一般入試	379	1,478	1,305	430		386
平成 3 年度	推薦入試	27	44		20		20
	一般入試	380	1,764	1,488	510	69	380
平成 4 年度	推薦入試	29	96		28		28
	前期日程	140	476	476	182		
	後期日程	232	1,271	836	295	6	378
平成 5 年度	推薦入試	29	85		29		29
	前期日程	156	759	759	217		
	後期日程	245	1,929	1,155	307	14	409
平成 6 年度	推薦入試	34	74		30		30
	前期日程	152	714	714	212		
	後期日程	248	1,727	1,012	300	1	407
平成 7 年度	推薦入試	30	79		28		28
	前期日程	159	476	476	246		
	後期日程	253	1,526	820	261	30	413
平成 8 年度	推薦入試	31	61		28		28
	前期日程	165	470	470	243		
	後期日程	247	1,707	898	303	13	418
平成 9 年度	推薦入試	31	65		29		29
	前期日程	161	457	457	246		
	後期日程	241	1,272	633	261	1	416
平成 10 年度	推薦入試	33	55		29		29
	前期日程	159	363	363	208		
	後期日程	232	1,089	533	278	15	396
平成 11 年度	推薦入試	33	66		31		31
	前期日程	162	487	487	211		
	後期日程	227	1,159	584	269	25	390
平成 12 年度	推薦入試	50	66		42		42
	前期日程	158	494	494	242		
	後期日程	210	1,182	555	259	6	382

# 入試実施結果

平成13年度

学 科 名	試験日程	募集人員	志願者数	受験者数	合格者数	追加合格者数	入学者数
機械システム工学科	推薦入試	12人	44		12		12
	前期日程	32人	91	91	43		70
	後期日程	36人	192	83	40		
電気電子工学科	推薦入試	8人	13		10		10
	前期日程	36人	100	100	52		72
	後期日程	36人	134	67	40		
情報システム工学科	推薦入試	9人	16		9		9
	前期日程	22人	46	46	30		51
	後期日程	29人	115	41	32		
化学システム工学科	推薦入試	9人	11		9		9
	前期日程	24人	40	40	30		53
	後期日程	27人	133	56	42		
機能材料工学科	推薦入試	6人	5		5		5
	前期日程	22人	116	116	67		48
	後期日程	23人	246	118	23		
土木開発工学科	推薦入試	10人	19		10		10
	前期日程	32人	70	70	42		70
	後期日程	38人	168	72	46	2	
合 計	推薦入試	54人	108		55		55
	前期日程	168人	463	463	264		364
	後期日程	189人	988	437	223	2	

平成14年度

学 科 名	試験日程	募集人員	志願者数	受験者数	合格者数	追加合格者数	入学者数
機械システム工学科	推薦入試	12人	26		12		12
	前期日程	40人	53	53	41		68
	後期日程	28人	210	83	37		
電気電子工学科	推薦入試	8人	18		8		8
	前期日程	42人	71	71	48		72
	後期日程	32人	257	118	43	4	
情報システム工学科	推薦入試	12人	27		12		12
	前期日程	25人	39	39	28		49
	後期日程	23人	192	90	28		
化学システム工学科	推薦入試	12人	9		9		9
	前期日程	30人	118	118	64		51
	後期日程	21人	206	94	21	1	
機能材料工学科	推薦入試	6人	14		6		6
	前期日程	22人	60	60	36		44
	後期日程	22人	303	145	38	1	
土木開発工学科	推薦入試	12人	16		12		12
	前期日程	32人	49	49	33		73
	後期日程	36人	229	99	53		
合 計	推薦入試	62人	110		59		59
	前期日程	189人	390	390	250		357
	後期日程	162人	1,397	629	220	6	

平成15年度

学 科 名	試験日程	募集人員	志願者数	受験者数	合格者数	追加合格者数	入学者数
機械システム工学科	推薦入試	12人	21		12		12
	前期日程	40人	70	70	46		70
	後期日程	28人	254	116	38		
電気電子工学科	推薦入試	8人	17		11		11
	前期日程	42人	97	97	59		69
	後期日程	30人	246	100	38		
情報システム工学科	推薦入試	12人	27		15		15
	前期日程	23人	89	89	33		48
	後期日程	25人	162	70	28		
化学システム工学科	推薦入試	12人	12		11		11
	前期日程	30人	68	68	52		52
	後期日程	19人	148	67	19		
機能材料工学科	推薦入試	6人	3		3		3
	前期日程	22人	119	119	50		53
	後期日程	25人	339	159	38		
土木開発工学科	推薦入試	12人	14		13		13
	前期日程	32人	83	83	46		67
	後期日程	36人	261	125	46	5	
合 計	推薦入試	62人	94		65		65
	前期日程	189人	526	526	286		359
	後期日程	163人	1,410	637	207	5	

## 入試実施結果

平成16年度

学 科 名	試験日程	募集人員	志願者数	受験者数	合格者数	追加合格者数	入学者数
機械システム工学科	推薦入試	12人	22		14		14
	前期日程	40人	86	86	52		71
	後期日程	28人	212	102	48		
電気電子工学科	推薦入試	8人	15		12		12
	前期日程	42人	107	107	60		74
	後期日程	30人	251	102	35		
情報システム工学科	推薦入試	10人	21		12		12
	前期日程	25人	64	64	37		54
	後期日程	25人	133	42	25		
化学システム工学科	推薦入試	12人	16		15		15
	前期日程	30人	62	62	50		45
	後期日程	18人	96	33	23		
機能材料工学科	推薦入試	6人	6		6		6
	前期日程	22人	214	214	57		52
	後期日程	22人	313	129	37		
土木開発工学科	推薦入試	12人	17		14		14
	前期日程	32人	156	156	55		76
	後期日程	36人	272	129	54		
合 計	推薦入試	60人	97		73		73
	前期日程	191人	689	689	311		372
	後期日程	159人	1,277	537	222		

平成17年度

学 科 名	試験日程	募集人員	志願者数	受験者数	合格者数	追加合格者数	入学者数
機械システム工学科	推薦入試	12人	25		18		18
	前期日程	40人	112	112	55		67
	後期日程	28人	258	98	43		
電気電子工学科	推薦入試	8人	11		11		11
	前期日程	42人	134	134	71		74
	後期日程	30人	178	67	38		
情報システム工学科	推薦入試	10人	19		12		12
	前期日程	25人	80	80	32		50
	後期日程	25人	170	71	29		
化学システム工学科	推薦入試	12人	9		9		9
	前期日程	30人	121	121	64		54
	後期日程	21人	148	49	35		
機能材料工学科	推薦入試	6人	9		9		9
	前期日程	22人	202	202	62		45
	後期日程	22人	176	61	37		
土木開発工学科	推薦入試	12人	22		15		15
	前期日程	34人	136	136	66		69
	後期日程	34人	258	125	52		
合 計	推薦入試	60人	95		74		74
	前期日程	193人	785	785	350		359
	後期日程	160人	1,188	471	234		

平成18年以降

学 科 名	試験日程	募集人員	志願者数	受験者数	合格者数	追加合格者数	入学者数
機械システム工学科	推薦入試	12人	30		19		19
	前期日程	40人	72	72	49		72
	後期日程	28人	357	132	52		
電気電子工学科	推薦入試	10人	26		15		15
	前期日程	42人	118	118	76	2	65
	後期日程	28人	241	78	50		
情報システム工学科	推薦入試	10人	33		13		13
	前期日程	25人	50	50	31		49
	後期日程	25人	201	71	30		
化学システム工学科	推薦入試	12人	22		18		18
	前期日程	32人	56	56	37		43
	後期日程	16人	154	46	37		
機能材料工学科	推薦入試	7人	13		10		10
	前期日程	25人	60	60	50	3	39
	後期日程	18人	183	51	40		
土木開発工学科	推薦入試	12人	22		13		13
	前期日程	38人	96	96	79		75
	後期日程	30人	224	81	61		
合計	推薦入試	63人	146		88		88
	前期日程	202人	452	452	322	5	343
	後期日程	145人	1,360	459	270		

# 入試実施結果

平成19年度

学 科 名	試験日程	募集人員	志願者数	受験者数	合格者数	追加合格者数	入学者数
機械システム工学科	推薦入試	15人	41		24		24
	前期日程	35人	98	98	66		
	後期日程	30人	368	138	31		58
電気電子工学科	推薦入試	12人	17		16		16
	前期日程	40人	126	126	119		
	後期日程	28人	315	107	38	3	64
情報システム工学科	推薦入試	10人	22		16		16
	前期日程	25人	123	123	40		
	後期日程	25人	283	105	45		47
化学システム工学科	推薦入試	16人	18		17		16
	前期日程	30人	219	219	119		
	後期日程	14人	316	127	28		44
機能材料工学科	推薦入試	10人	12		12		12
	前期日程	18人	49	49	49		
	後期日程	22人	158	64	30		40
土木開発工学科	推薦入試	16人	17		16		16
	前期日程	32人	161	161	116		
	後期日程	32人	248	107	52	3	64
合 計	推薦入試	79人	127		101		100
	前期日程	180人	776	776	509		
	後期日程	151人	1,688	648	224	6	317

平成20年度

系 名	試験日程	募集人員	志願者数	受験者数	合格者数	追加合格者数	入学者数
機械・社会環境系	推薦入試	40人	56		49		49
	前期日程	64人	241	241	178		
	後期日程	56人	552	193	56		113
情報電気エレクトロニクス系	推薦入試	35人	52		39		39
	前期日程	63人	187	187	185		
	後期日程	42人	443	122	42		127
バイオ環境・マテリアル系	推薦入試	28人	34		34		34
	前期日程	46人	398	398	299		
	後期日程	36人	394	152	36		141
合 計	推薦入試	103人	142		122		122
	前期日程	173人	826	826	662		
	後期日程	134人	1,389	467	134		381

平成21年度

系 名	試験日程	募集人員	志願者数	受験者数	合格者数	追加合格者数	入学者数
機械・社会環境系	推薦入試	40人	57		48		48
	前期日程	64人	250	250	157		
	後期日程	56人	508	189	56		123
情報電気エレクトロニクス系	推薦入試	35人	47		36		36
	前期日程	63人	417	417	167		
	後期日程	42人	451	171	42		109
バイオ環境・マテリアル系	推薦入試	28人	43		35		35
	前期日程	46人	260	260	136		
	後期日程	36人	371	159	36		102
合 計	推薦入試	103人	147		119		119
	前期日程	173人	927	927	460		
	後期日程	134人	1,330	519	134		334

平成22年度

系 名	試験日程	募集人員	志願者数	受験者数	合格者数	追加合格者数	入学者数
機械・社会環境系	推薦入試	40人	83		45		45
	前期日程	70人	251	251	165		
	後期日程	50人	640	274	70	2	115
情報電気エレクトロニクス系	推薦入試	35人	67		38		38
	前期日程	63人	224	224	122		
	後期日程	42人	525	216	45	3	102
バイオ環境・マテリアル系	推薦入試	28人	37		29		29
	前期日程	46人	321	321	85		
	後期日程	36人	475	199	65	2	81
合 計	推薦入試	103人	187		112		112
	前期日程	179人	796	796	372		
	後期日程	128人	1,640	689	180	7	298

## 編集後記

昭和35年に北見工業短期大学として発足した本学は、今年で創立50周年となり、半世紀という歴史の大きな節目を迎えることとなりました。短大から大学に昇格し、その後大学院修士課程、更に博士課程の設置と順調に成長を続け、この記念すべき節目の年を迎えました。

50周年を迎えるにあたり、本学では平成20年12月に創立50周年記念事業実行委員会を立ち上げ、記念事業の内容に関する検討に着手致しました。記念事業としては、まず初めに本年5月13日に記念植樹を行い、続いて6月11日に記念式典および記念祝賀会、6月20日には東京大学名誉教授の養老孟司先生による記念講演会を開催しました。更に9月4～5日の二日間に亘り、国際ワークショップInternational Workshop on Modern Science and Technology 2010を開催致しました。本ワークショップは、中国ハルビン工程大学、中国武漢科技大学、電気通信大学、本学の4大学が主催して開催しているもので、この度は本学50周年を記念しての開催となりました。

これらの記念行事に加え、創立50周年記念誌編集委員会が平成21年4月に発足しました。本学では既に創立25周年記念誌、創立40周年記念誌を発刊しており、この度の創立50周年記念誌においては、40周年以降の最近10年間における本学の発展の様子を中心に編集することを基本方針として、編集委員会並びにその中に設置されたワーキンググループにより、創立50周年記念誌発刊に向けて鋭意検討を進めてまいりました。この間、本学現教職員はもとより、歴代学長、名誉教授、元教職員、同窓生、在学生等の皆様からの多大なるご協力を頂き、そのお陰でこのように記念誌を発刊できますことは、編集委員会としましてこの上ない喜びであります。この場をお借りして、本記念誌作成にご協力頂きました皆様方にお礼を申し上げます。

本記念誌を通じて、半世紀に亘り本学発展のために心血を注がれた諸先輩方の活動・成果を振り返り、その基盤の上に乗って次の大きな第一歩を踏み出すべく、新たな発展へ向けて努力を重ねてゆく所存でありますので、引き続き関係各位の絶大な御支援を賜りますことをお願いして、本記念誌のあとがきとさせていただきます。

北見工業大学創立50周年記念誌編集委員会 委員長 **田村 淳二**  
(副学長・電気電子工学科教授)

## 北見工業大学創立50周年記念誌編集委員会

委員長	田村 淳二 <sup>*</sup> (電気電子工学科)	片桐 和子 <sup>*</sup> (事務局・情報図書課)
委員長代理	山下 聡 <sup>*</sup> (社会環境工学科)	福崎 隼人 <sup>*</sup> (事務局・情報図書課)
	鈴木聡一郎(機械工学科)	小野 勝巳(事務局・企画広報課)
	伊藤 陽司(社会環境工学科)	斉藤 仁史(事務局・学生支援課)
	平山 浩一(電気電子工学科)	村井 伸夫(事務局・研究協力課)
	原田 康浩(情報システム工学科)	〈退職者・転出者〉
	三浦 宏一 <sup>*</sup> (バイオ環境化学科)	山田 勉 <sup>*</sup> (事務局・情報図書課)
	伊藤 英信(マテリアル工学科)	美村 光俊 <sup>*</sup> (事務局・情報図書課)
	伊関 敏之(共通講座)	木村 有利(事務局・企画広報課)
	岡田 包儀(技術部)	

(※ワーキンググループメンバー)



北見工業大学創立50周年記念誌

# 北天に光を放つ

平成22年11月30日発行

発行 国立大学法人北見工業大学  
〒090-8507 北海道北見市公園町165番地  
URL <http://www.kitami-it.ac.jp/>  
編集 北見工業大学創立50周年記念誌編集委員会  
制作・印刷 株式会社アイワード  
編集補助 企業組合エディアワークス